

CWT REFROIDISSEURS D'EAU

Nouvelle gamme de 7 à 130 kw froid

La série des centrales d'eau glacée série CWT, fabriquées par FRIULAIR, complète la gamme CWM dont nous avons parlé le mois dernier.

Ces centrales, à compter du modèle CWT25, utilisent une **configuration multi-compresseurs** qui procure d'importants avantages en termes de rendement et d'**économies d'énergies** par rapport aux unités de même puissance avec un seul compresseur par circuit.



Les compresseurs sont de **technologie scroll**, extrêmement fiables, efficaces et très amplement utilisés dans la réfrigération industrielle. Ils fonctionnent avec le **réfrigérant écologique R410A** de dernière génération. Ces compresseurs à spirale sont particulièrement appréciés pour leur silence, leur quasi absence de vibrations leur insensibilité au retour de réfrigérant liquide. Ils sont tous équipés d'une résistance chauffante de carter et sont également protégés par un dispositif électronique qui contrôle la séquence de leurs phases, afin d'éviter la possibilité de rotation contraire.



Les condenseurs sont en **aluminium à microcanaux**, technologie qui garantit une plus grande surface d'échange et qui permet également de minimiser la charge de réfrigérant de 30 % à 35 % par rapport aux condenseurs traditionnels à tubes en cuivre. La réalisation intégrale en aluminium élimine tout risque de corrosion galvanique. Tous les modèles sont protégés par des panneaux filtrants en acier inoxydable, facilement amovibles et lavables.

La **vitesse de rotation des ventilateurs est réglée** en fonction de la pression de condensation (mesurée par un transducteur de pression) procurant ainsi une plus grande régularité de fonctionnement et des consommations électriques inférieures. Les machines ont ainsi un fonctionnement plus silencieux lorsque la température extérieure est basse ou lorsqu'elle fonctionne à charge réduite.



Les évaporateurs sont à **plaques brasées en acier inoxydable**, de dimensions compactes, à haut rendement. Ils sont complètement séparés et indépendants du réservoir d'accumulation. La fonction antigel du contrôle électronique contrôle la température de l'eau en sortie de l'évaporateur afin d'empêcher les phénomènes de gel. Un pressostat différentiel protège l'évaporateur contre l'absence de flux d'eau, tandis qu'un filtre mécanique à l'entrée de l'eau (de série) protège l'ensemble du circuit hydraulique contre l'éventuelle saleté provenant de l'installation.



Le coffret électrique est doté d'un **système de ventilation actif**. La gestion du fonctionnement des centrales est confiée à un module électronique paramétrable de marque Danfoss.



DMC 24:

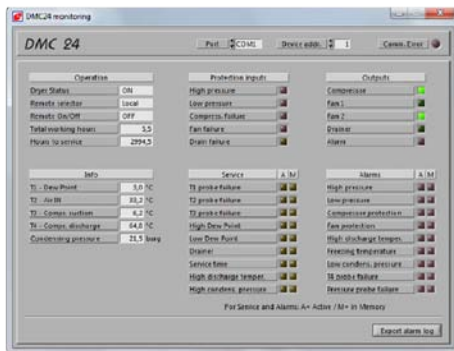
COMMUNIQUEZ AVEC LES SÈCHEURS ACT !

Ce contrôleur de dernière génération équipe en standard les sècheurs par réfrigération ACT 180 et supérieurs fabriqués à partir de 2011.

S'il est certes pratique en mode "local", pour consulter le bon fonctionnement de la machine, il peut également transmettre à distance une foule d'informations pour un contrôle de type G.T.C.



- **22 Paramètres essentiels accessibles** : Dont notamment le point de rosée, les diverses températures d'air comprimé et ambiante, la pression du gaz réfrigérant, l'état des purgeurs de condensats, et toute alarme éventuelle.



- **9 alarmes et 9 messages d'entretien distincts** peuvent être identifiés et transmis. Contrairement à une alarme générale de défaut, elles sont ici clairement identifiées par un code individuel facilitant les actions correctives.

- **50 derniers événements mémorisés**. Ces événements (messages d'alarmes) sont conservés en mémoire permettant ainsi d'analyser les causes et l'historique des problèmes survenus.

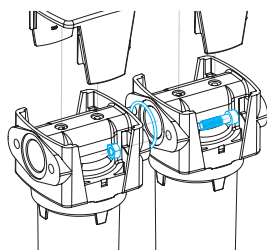
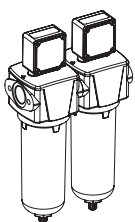
Ce contrôleur permet également la mise en service (et l'arrêt) à distance du sècheur.

La liaison série utilisée est RS 485 avec le protocole Modbus. Plusieurs sècheurs (jusqu'à 24) peuvent être raccordés sur le même réseau.

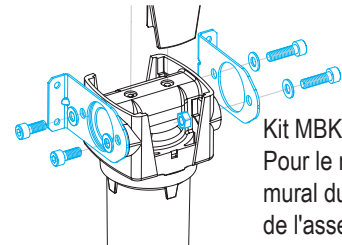
En mode "Local" via un câble série/USB, et **avec un logiciel fourni gratuitement** sur demande, tout technicien peut obtenir ces informations sur un PC portable (Voir photo ci-dessus).

Kits d'assemblage et de fixation murale pour filtres Walker

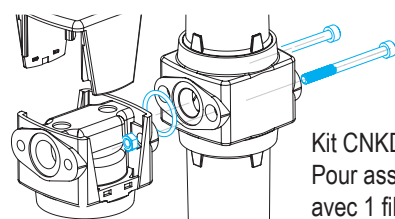
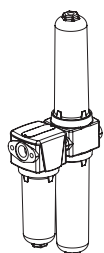
Un bon croquis vaut mieux qu'une longue explication.....



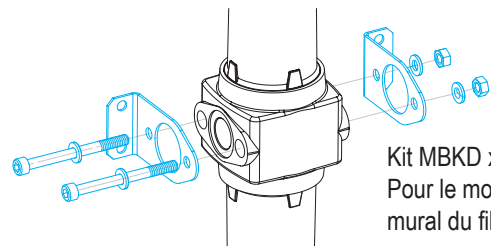
Kit CNK xxx
Pour assembler 2 filtres.
(2 kits assemblent 3 filtres)



Kit MBK xxx
Pour le montage mural du filtre ou de l'assemblage



Kit CNKD xxx
Pour assembler 1 filtre avec 1 filtre Duplex.



Kit MBKD xxx
Pour le montage mural du filtre Duplex

Ces accessoires sont au tarif 2013 à la page 24. (Cadre du bas à gauche)